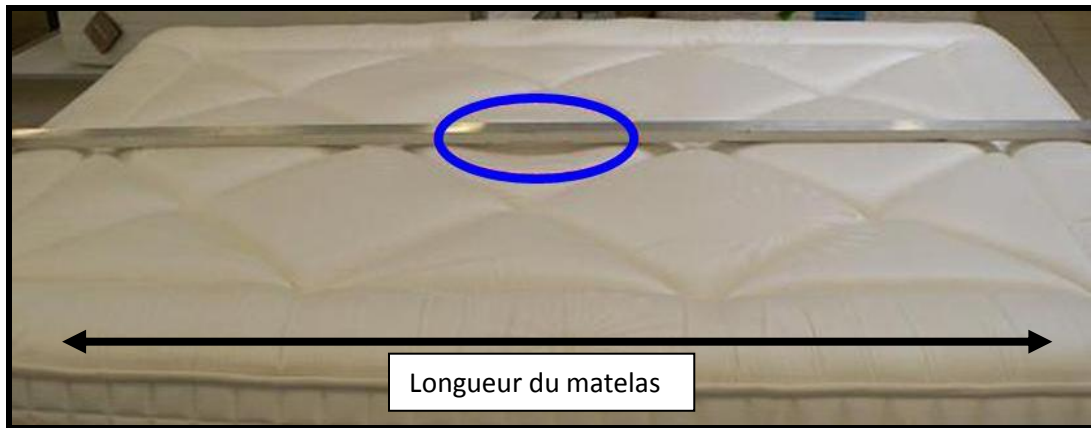


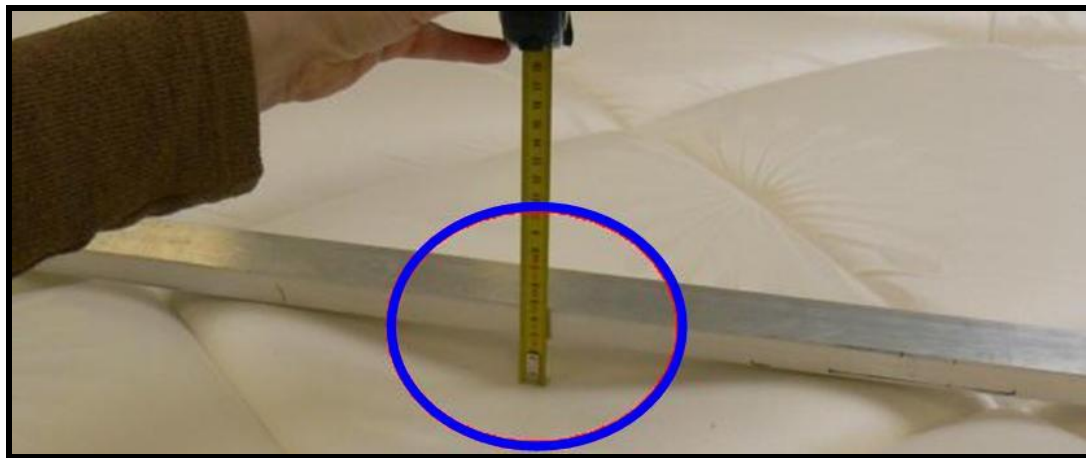
	<b>PROCEDURE</b>	Identification
Service	<b>Mesure de l'affaissement et des dimensions d'un matelas</b>	Rédacteur
Date de création		Vérificateur

**Mesure d'un affaissement :** A respecter scrupuleusement pour obtenir une acceptation d'un SAV

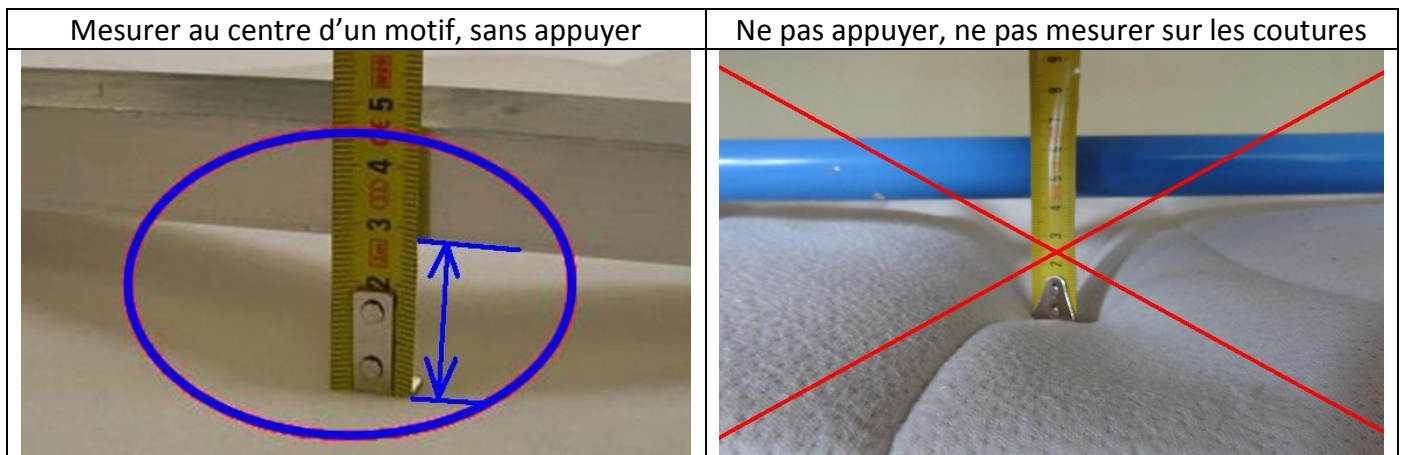
- ☞ Poser le produit sur **une surface parfaitement plane** (sur le sol).
- ☞ Poser **sur la longueur du produit** une règle ou un **objet droit de longueur minimale 1m50**.



- ☞ Mesurer l'affaissement au centre d'un motif, jamais à proximité des coutures.



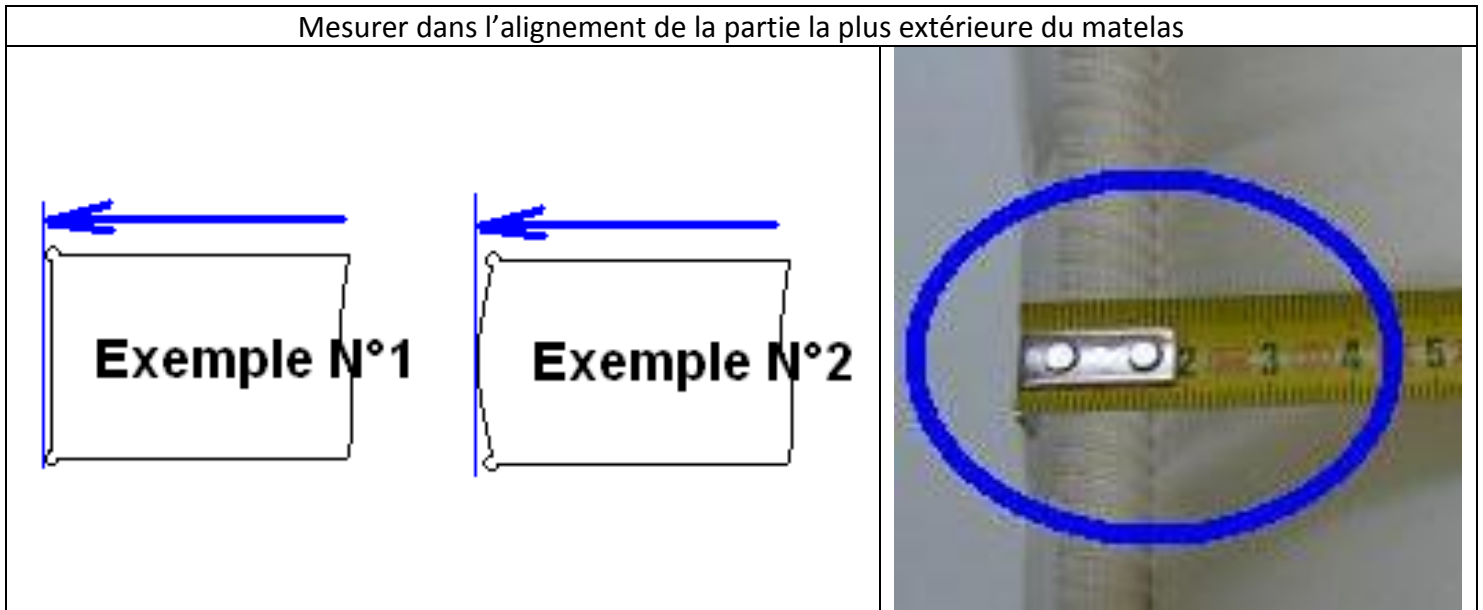
- ☞ Mesurer la hauteur, **sans appuyer**, entre le bas de la règle et le haut de la zone affaissée.



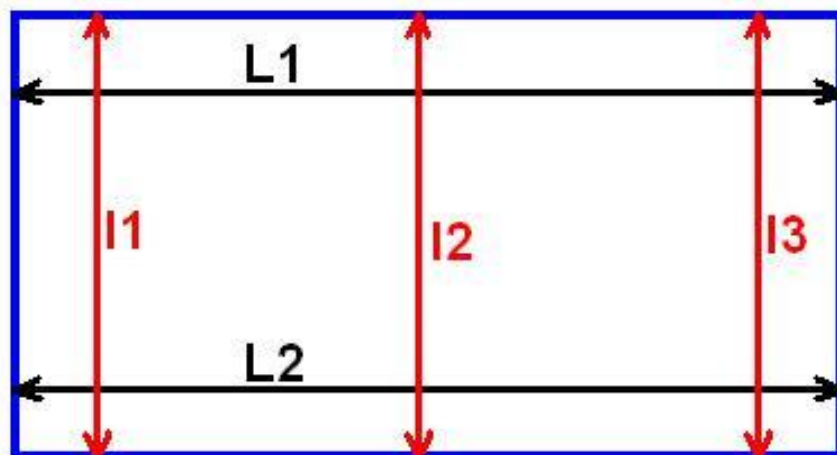
	<b>PROCEDURE</b>	Identification
Service QUALITE	<b>Mesure de l'affaissement et des dimensions d'un matelas</b>	Rédacteur JEP
Date de création 06/11/13		Vérificateur JEP

**Mesure des dimensions (longueur et largeur) d'un matelas :**

- ☞ Placer un mètre ou une règle sur la surface du produit en positionnant l'extrémité du mètre ou de la règle **dans l'alignement de la partie la plus extérieure.**



- ☞ Réaliser cette opération deux fois pour la longueur et trois fois pour la largeur.



- ☞ Faire la moyenne des valeurs :

$$\text{Longueur} = \frac{L1 + L2}{2} \quad \text{Largeur} = \frac{I1 + I2 + I3}{3}$$

<b>Cofel</b> groupe	<b>PROCEDURE</b>	<i>Identification</i>
<i>Service</i> <b>QUALITE</b>	<b>Mesure de l'affaissement et des dimensions d'un matelas</b>	<i>Rédacteur</i> <b>JEP</b>
<i>Date de création</i> <b>06/11/13</b>		<i>Vérificateur</i> <b>JEP</b>

### Mesure de l'épaisseur d'un matelas :

- ☞ Poser le produit sur une surface parfaitement plane (idéalement sur le sol).
- ☞ Poser sur la diagonale du produit une règle **qui doit dépasser de chaque extrémité**.
- ☞ Mesurer la hauteur entre le sol et le bas de la règle pour les 4 coins du produit.



- ☞ Faire la moyenne des 4 valeurs :

$$\text{Hauteur produit} = \frac{(h1+h2+h3+h4)}{4}$$

<i>Indice de révision / date MAJ</i>	<i>Emplacement :</i>	
--------------------------------------	----------------------	--